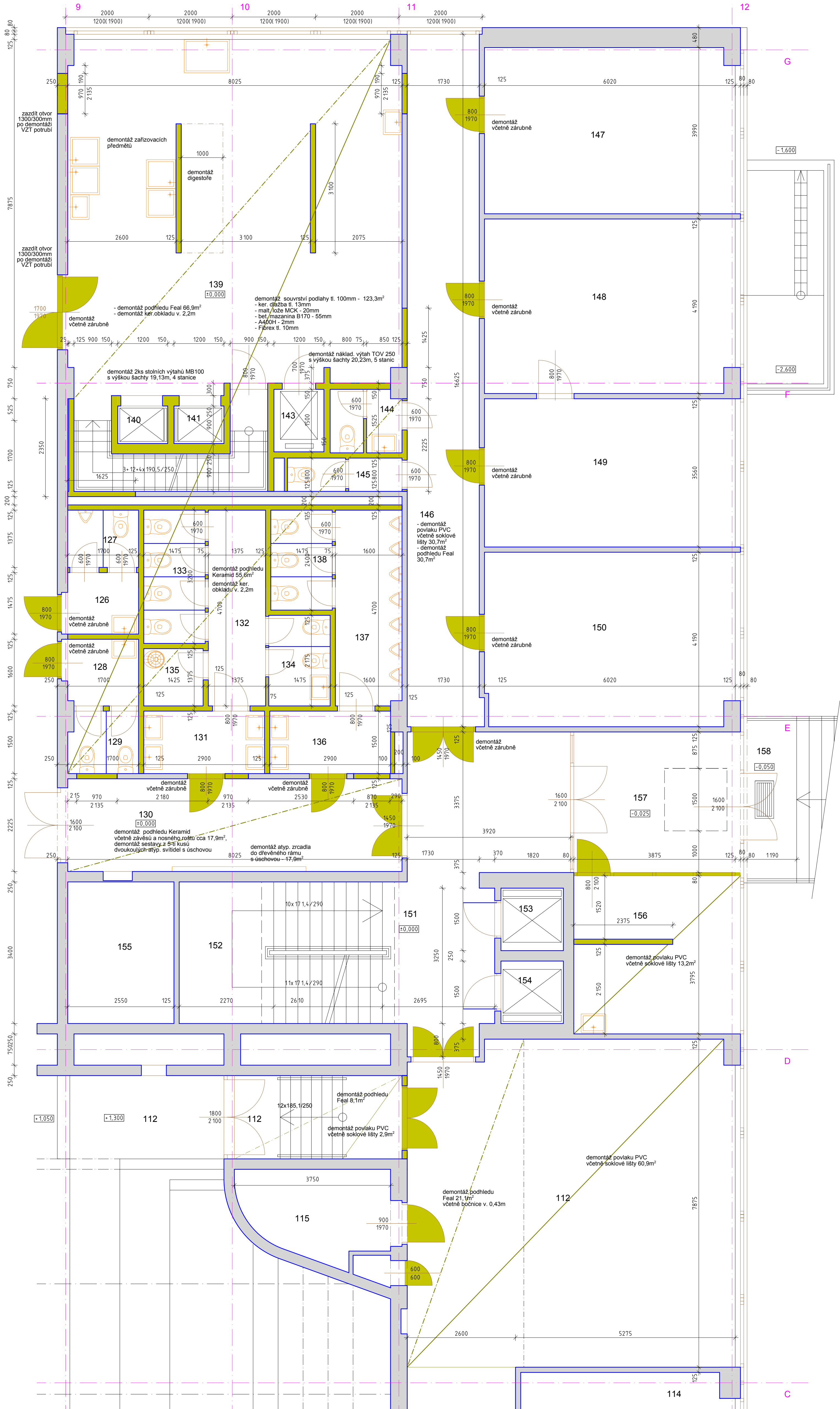
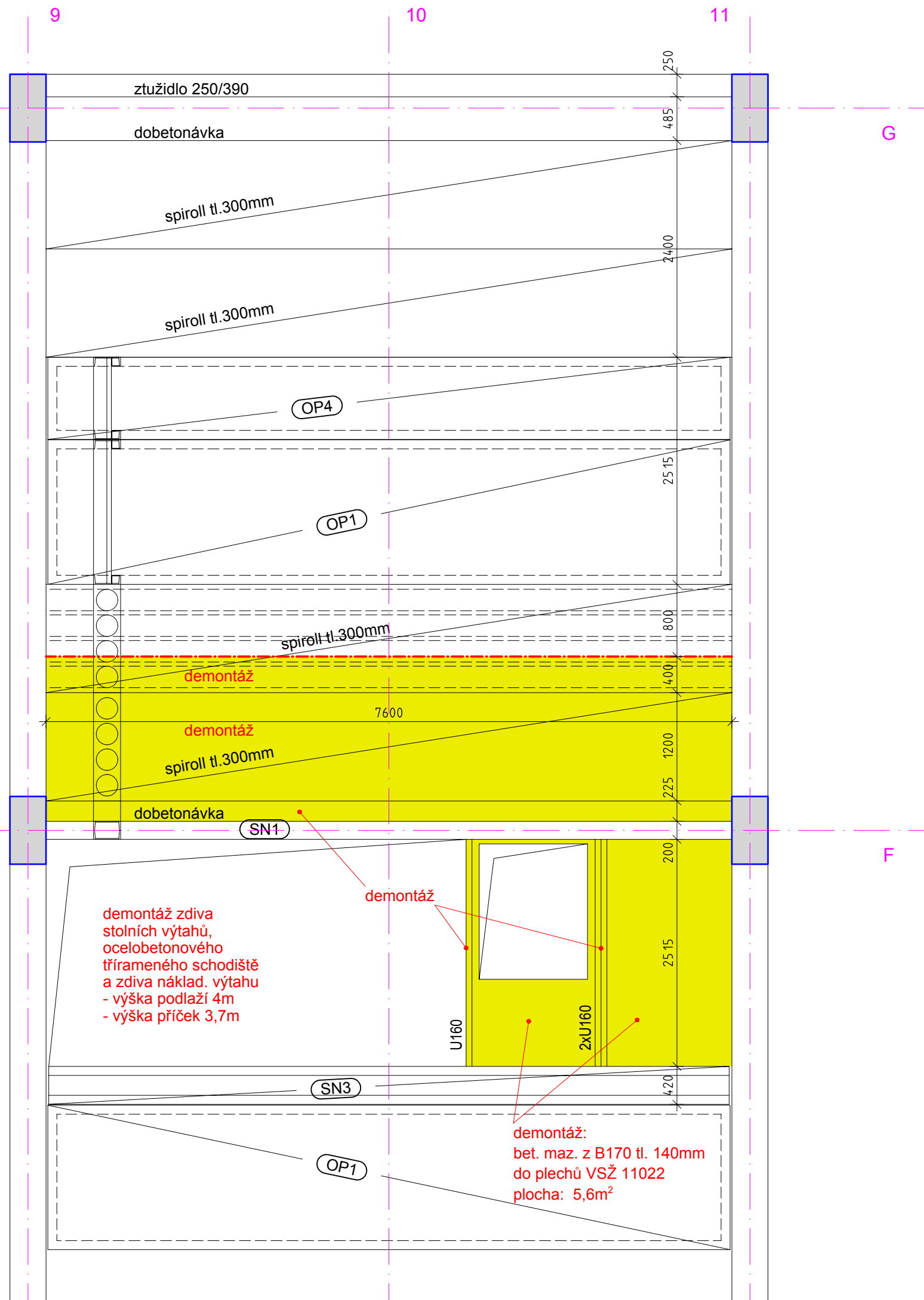


VÝŘEZ PŮDORYSU 1.N.P. BOURACÍ PRÁCE



STROP 1.N.P. - DEMONTÁŽE NOSNÝCH KONSTRUKCÍ



DEMONTÁŽ TŘÍRAMENNÉHO PERSONÁLNÍHO SCHODIŠTĚ:  
včetně demontáže Keramid pohledu na spodním lici ramen - 8,9m²  
- schodnice U160 - celkem 27m - 507,6kg  
- stojky mezipodest U 120 - celkem 7m - 93,8kg  
- TR plech 11022 - 8,6m² - hmotnost včetně trnů 102,25kg  
hmotnost oceli celkem - 704kg  
beton tř. B250 - 1,68m³

VYKONATEL ING. ARCH. ZDENĚK ŠTĚPÁN ING. KAREL BARTONÍČEK PĚTR BERAN		KONTROLOVAL ING. ARCH. ZDENĚK ŠTĚPÁN	
SPRÁVCE OBJEKTU projekty.cz		PROJEKTY CZ, s.r.o. 400 01 USTÍ NAD LABEM, ul. HRADISTĚ 860 tel.: +420 475 211 762 e-mail: info@projekty.cz, ou OR-REG u KÚM, stavba v Ústí n. Labem dne 21.3.2020, oddíl C, vlnka 27.150, IČ: 266 93 213	
OBJEDVATEL Dům kultury Teplice Mírové náměstí 2950, 41580, Teplice		DOPRAVCE DPS	
MÍSTNÍ ZÁKAZNÍK PD REKONSTRUKCE FOYER DK TEPLICE		DOPRAVCE DPS	
DOPRAVCE D.1.1. ARCHITEKTONICKO - STAVEBNÍ ŘEŠENÍ OSTATNÍ ÚPRAVY OBJEKTU		DOPRAVCE 05/2020	
VÝŘEZ PŮDORYSU 1.N.P. BOURACÍ PRÁCE		DOPRAVCE 1:50	